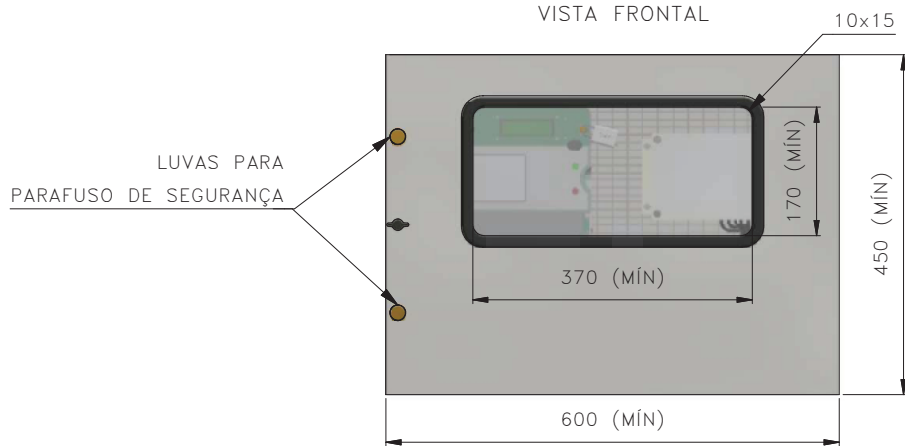
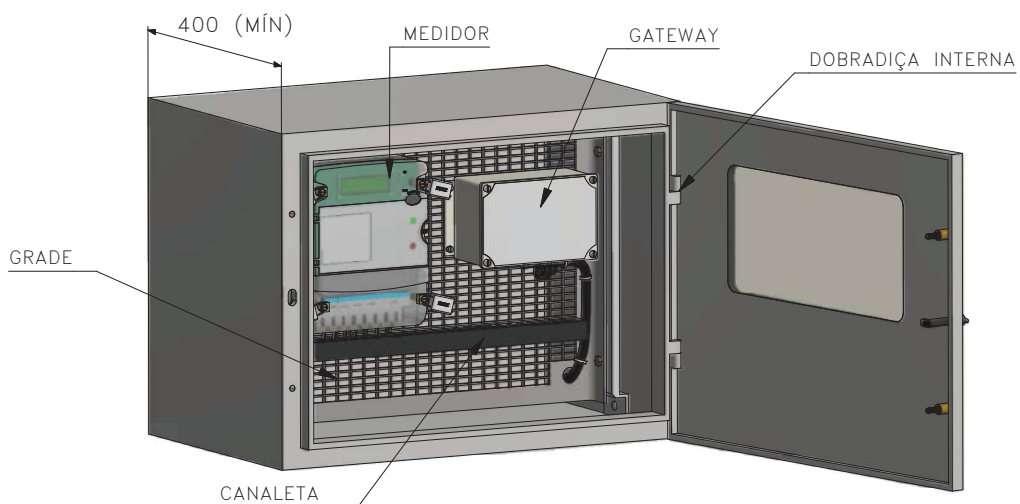


CUBÍCULO DE MEDIÇÃO
VISTA FRONTAL



CÓDIGO
T140084

CAIXA DE MEDIÇÃO
VISTA FRONTAL



CAIXA DE MEDIÇÃO ABERTA
VISTA PERSPECTIVA

CUBÍCULO DE MÉDIA TENSÃO
CONEXÃO CLIENTE GRUPO A

PM-C



Edição
MURILO LOURENÇO

10 | 11 | 17

Verificação
RAQUEL GONDIM

10 | 11 | 17

Desenho N°

Desenho Substituído

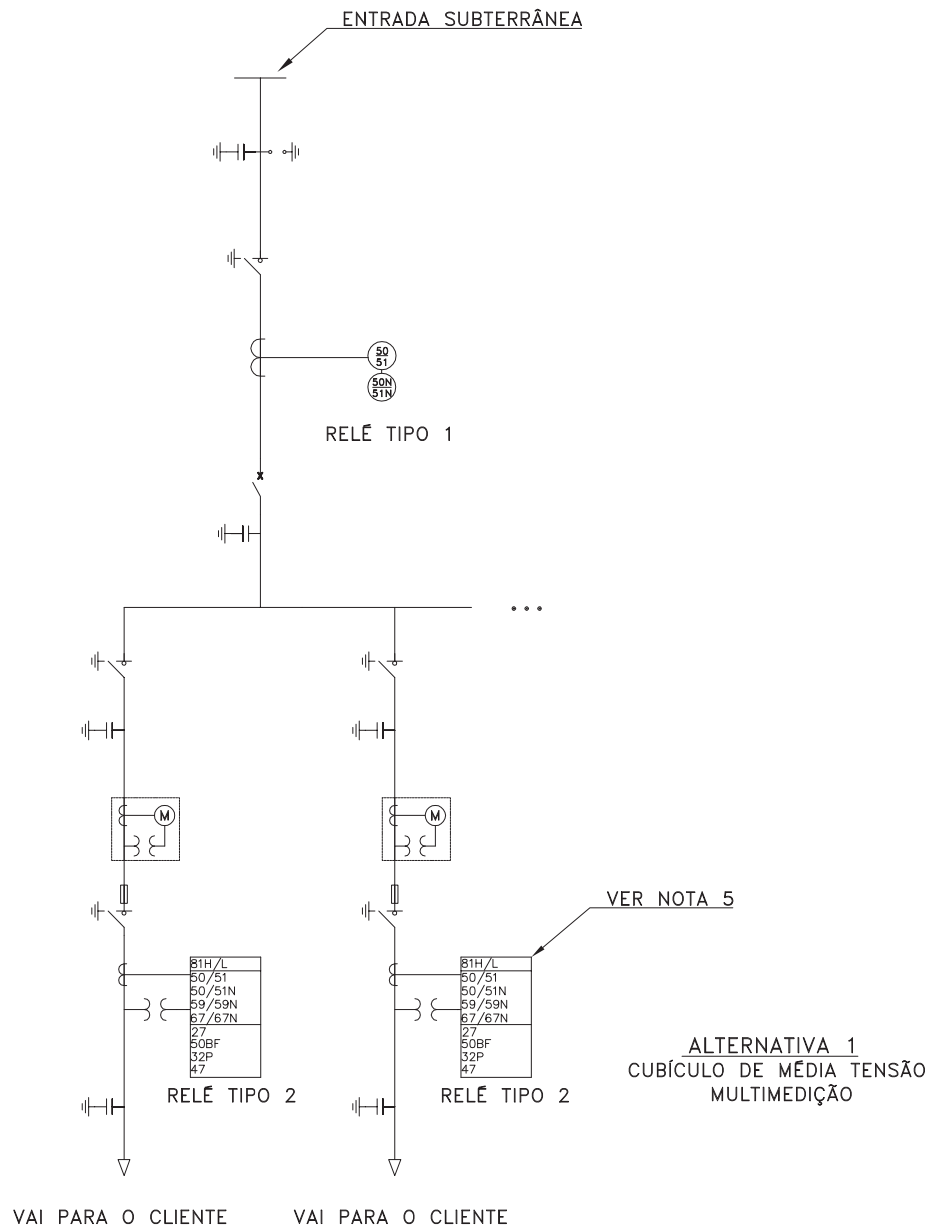
Aprovação

VANDERLEI ROBADEY

160.01.0

Objeto da Revisão
PADRONIZAÇÃO DE MATERIAL

Folha 1/5



- NOTAS: 1 – O CUBÍCULO DEVE ESTAR PREPARADO PARA A CONEXÃO DE GERAÇÃO EM RAMPA, SENDO NECESSÁRIO ESPAÇO PARA A INSTALAÇÃO 3TP/3TC E UM RELÉ TIPO 2;
- 2 – A CAIXA DE MEDIÇÃO DE FATURAMENTO DEVE FAZER PARTE DO FORNECIMENTO DO CUBÍCULO E SER INSTALADA NA PARTE FRONTAL DO PAINEL. A CAIXA DE MEDIÇÃO DEVE SER CONFORME A FOLHA 1/5 DESTE DESENHO;
- 3 – EM CASO DE INSERIR MAIS ALGUMA UNIDADE CONSUMIDORA O CUBÍCULO DEVE PERMITIR A EXPANSÃO SEM A NECESSIDADE DE REMANEJAR AS COLUNAS EXISTENTES;
- 4 – O CUBÍCULO DEVE SER HOMOLOGADO NA ENEL DISTRIBUIÇÃO CEARÁ;
- 5 – SISTEMA DE PROTEÇÃO PARA UNIDADES CONSUMIDORAS COM GERAÇÃO EM RAMPA;
- 6 – PARA A UNIDADE CONSUMIDORA SEM GERAÇÃO EM RAMPA AS FUNÇÕES DE PROTEÇÃO EXIGIDAS SÃO AS DO RELÉ DO TIPO 1.

CUBÍCULO DE MÉDIA TENSÃO
CONEXÃO CLIENTE GRUPO A

PM-C



Edição	MURILO LOURENÇO	10	11	17	Verificação	RAQUEL GONDIM	10	11	17
Desenho	Substituído				Aprovação	VANDERLEI ROBADEY	10	11	17

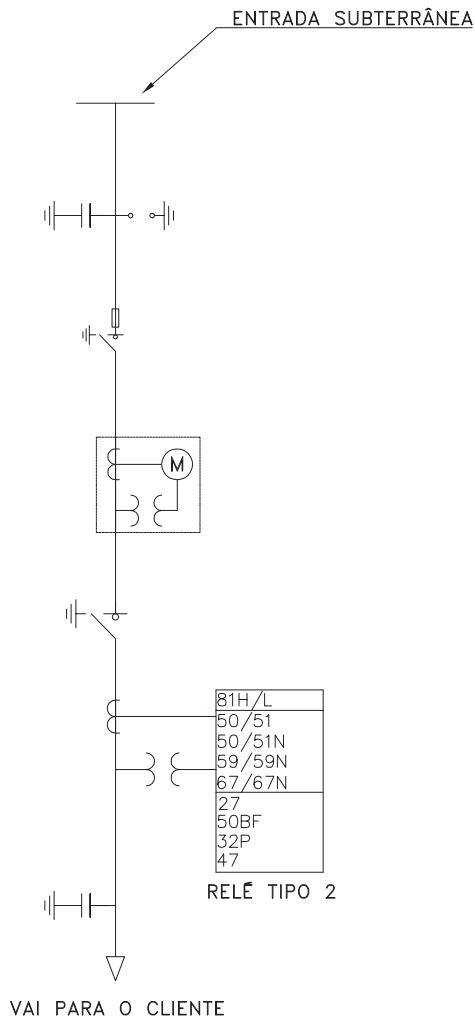
Desenho N°

160.01.0

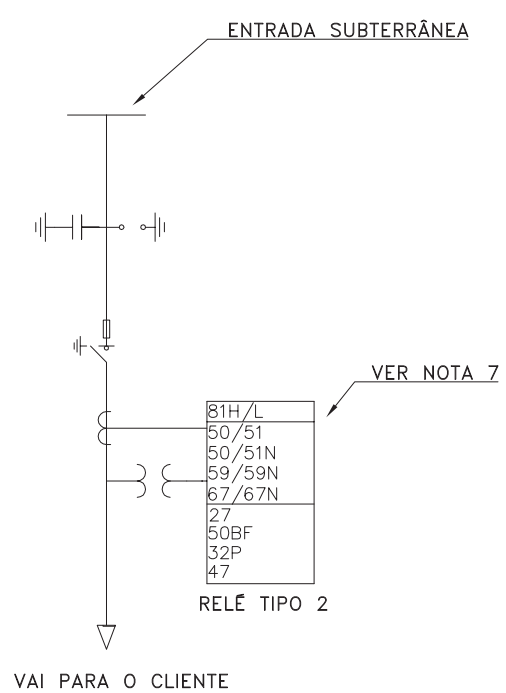
Objeto da Revisão
PADRONIZAÇÃO DE MATERIAL

Folha 2/5

ALTERNATIVA 2
CUBÍCULO DE MÉDIA TENSÃO
MEDIÇÃO ÚNICA



ALTERNATIVA 3
CUBÍCULO DE MÉDIA TENSÃO
MEDIÇÃO EXTERNA



- NOTAS: 1 – O CUBÍCULO DEVE ESTAR PREPARADO PARA A INSTALAÇÃO DE GERAÇÃO EM RAMPA, SENDO NECESSÁRIO ESPAÇO PARA A INSTALAÇÃO DE 3 TP'S E UM RELÉ TIPO 2;
- 2 – ALTERNATIVAS:
a) ALTERNATIVA 2: CUBÍCULO COM SISTEMA DE MEDIÇÃO DE FATURAMENTO ACOPLADO;
b) ALTERNATIVA 3: CUBÍCULO COM SISTEMA DE MEDIÇÃO DE FATURAMENTO REALIZADA POR CONJUNTO DE MEDIÇÃO AÉREO INSTALADO NO LIMITE DA VIA PÚBLICA;
- 3 – EM CASO DE INSERIR MAIS ALGUMA UNIDADE CONSUMIDORA, O CUBÍCULO DEVE SER SUBSTITUÍDO POR UM ADEQUADO COM MULTIMEDIÇÃO;
- 4 – QUANDO A MEDIÇÃO ESTIVER ACOPLADA AO CUBÍCULO, A CAIXA DE MEDIÇÃO DEVE SER INSTALADA NA PARTE FRONTAL DO PAINEL. A CAIXA DE MEDIÇÃO DEVE SER CONFORME A FOLHA 1/5 DESTE DESENHO;
- 5 – O CUBÍCULO DEVE SER HOMOLOGADO NA ENEL DISTRIBUIÇÃO CEARÁ;
- 6 – PARA CONEXÃO DE UNIDADES CONSUMIDORAS COM POTÊNCIA INSTALADA SUPERIOR A 300kVA, DEVE SER UTILIZAR DISJUNTOR COMO PROTEÇÃO GERAL DO PAINEL;
- 7 – SISTEMA DE PROTEÇÃO PARA UNIDADES CONSUMIDORAS COM GERAÇÃO EM RAMPA.

CUBÍCULO DE MÉDIA TENSÃO
CONEXÃO CLIENTE GRUPO A

PM-C



Edição
MURILO LOURENÇO 10 11 17

Verificação
RAQUEL GONDIM 10 11 17

Desenho N°

Desenho Substituído






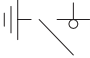
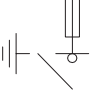


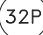











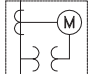
Aprovação
VANDERLEI ROBADEY 10 11 17

160.01.0

Objeto da Revisão
PADRONIZAÇÃO DE MATERIAL

Folha 3/5

LEGENDA

	TRANSFORMADOR DE POTENCIAL
	TRANSFORMADOR DE CORRENTE DE UM ENROLAMENTO
	CAPACITOR
	ATERRAMENTO
	DISJUNTOR
	CHAVE TRIPOLAR COM ABERTURA SOB CARGA E ATERRAMENTO
	CHAVE TRIPOLAR COM FUSÍVEL HH, ABERTURA SOB CARGA E ATERRAMENTO
	PÁRA RAIOS
	SUBTENSÃO
	DIRECIONAL DE POTÊNCIA ATIVA
	REVERSÃO OU DESBALANCEAMENTO DE TENSÃO
	SOBRECORRENTE DE FASE INSTANTÂNEO
	SOBRECORRENTE DE NEUTRO INSTANTÂNEO
	PROTEÇÃO CONTRA FALHA DE DISJUNTOR
	SOBRECORRENTE DE FASE TEMPORIZADO
	SOBRECORRENTE DE NEUTRO TEMPORIZADO
	SOBRETENSÃO
	SOBRETENSÃO RESIDUAL OU SOBRETENSÃO DE NEUTRO
	DIRECIONAL DE FASE
	DIRECIONAL DE NEUTRO
	SUBFREQUÊNCIA OU SOBREFREQUÊNCIA
	MEDIÇÃO DE FATURAMENTO

CUBÍCULO DE MÉDIA TENSÃO
CONEXÃO CLIENTE GRUPO A

PM-C



Edição	MURILO LOURENÇO	10	11	17	Verificação	RAQUEL GONDIM	10	11	17
Desenho Substituído					Aprovação	VANDERLEI ROBADEY	10	11	17

Desenho N°

160.01.0

Objeto da Revisão
PADRONIZAÇÃO DE MATERIAL

Folha 4/5

- NOTAS: 1 – A CAIXA DE MEDIÇÃO DEVE SER FORNECIDA E INSTALADA NA PARTE FRONTAL DO PAINEL;
- 2 – PARA UNIDADES CONSUMIDORAS COM POTÊNCIA MENOR OU IGUAL A 300KVA QUE UTILIZE O CUBÍCULO PARA MEDIÇÃO ÚNICA A CHAVE SECCIONADORA DE ENTRADA PODE SER SUBSTITUÍDA POR UMA CHAVE FUSÍVEL;
- 3 – O CUBÍCULO DEVE SER ENSAIADO CONFORME A NORMA IEC 62271-200;
- 4 – CARACTERÍSTICAS:
- a) GRAU DE PROTEÇÃO IP3X;
 - b) CORRENTE NOMINAL DE 630A;
 - c) CORRENTE DE CURTO CIRCUITO (I_{cc}) SIMÉTRICA: 20kA;
 - d) PLACA DE SINALIZAÇÃO SEGUNDO NBR 13434-2;
 - e) PLACA DE ORDEM DE OPERAÇÃO;
 - f) VISOR DE POLICARBONATO.
- 5 – DEVE POSSUIR LUYA CONFORME DESENHO 108.10 DO PADRÃO DE MATERIAL DA ENEL DISTRIBUIÇÃO CEARÁ PARA INSTALAÇÃO DO PARAFUSO DE SEGURANÇA NA CAIXA DE MEDIÇÃO E NO MÓDULO DE MEDIÇÃO;
- 6 – O CUBÍCULO DEVE SER HOMOLOGADO NA ENEL DISTRIBUIÇÃO CEARÁ;
- 7 – OS CUBÍCULOS DE MULTIMEDIÇÃO E DE MEDIÇÃO ÚNICA DEVEM SEGUIR AS INFORMAÇÕES ACIMA.

CUBÍCULO DE MÉDIA TENSÃO
CONEXÃO CLIENTE GRUPO A

PM-C



Edição	MURILO LOURENÇO	10	11	17	Verificação	RAQUEL GONDIM	10	11	17
Desenho Substituído					Aprovação	VANDERLEI ROBADEY	10	11	17

Desenho N°
160.01.0

Objeto da Revisão
PADRONIZAÇÃO DE MATERIAL

Folha 5/5